

平面図

S=1:500

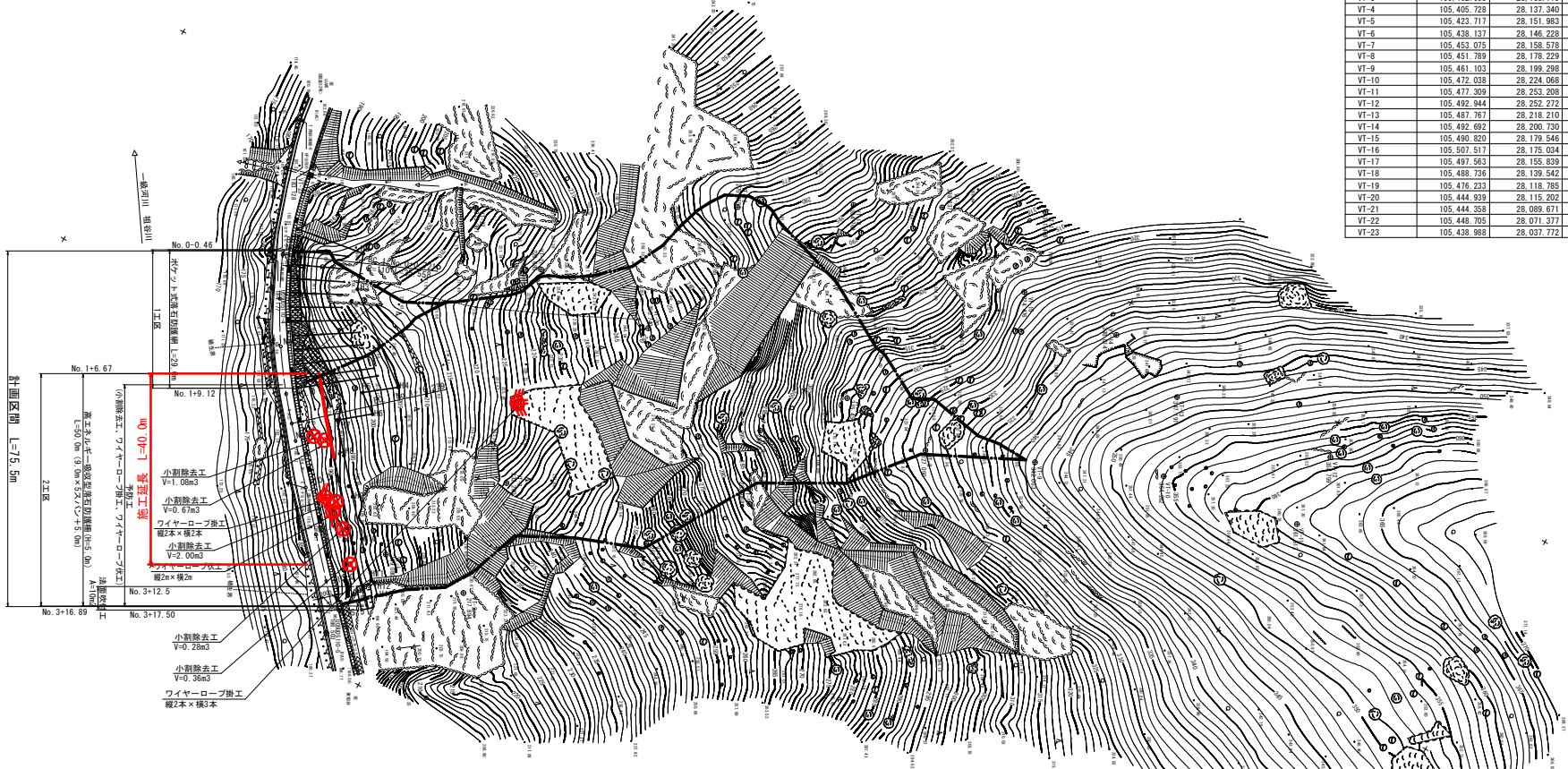
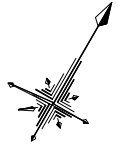
予防工凡例		工区凡例	
	ワイヤーロープ掛工		工区検討境
	ワイヤーロープ伏工		
	小割除去工		

既設(国土調査)座標一覧表

点名	X座標	Y座標	Z座標(直接水準)
U09005110-4	105,412,996	28,042,840	184,177
U09005110-5	105,356,083	28,088,737	186,903

4級基準点座標一覧表

点名	X座標	Y座標	Z座標(間接水準)
VT-1	105,376,552	28,091,343	199,080
VT-2	105,371,671	28,109,425	217,894
VT-3	105,402,068	28,105,719	232,280
VT-4	105,405,728	28,137,340	257,218
VT-5	105,423,717	28,151,983	283,068
VT-6	105,438,137	28,146,278	294,379
VT-7	105,453,075	28,158,578	315,456
VT-8	105,451,789	28,178,229	327,050
VT-9	105,461,103	28,199,298	342,003
VT-10	105,472,038	28,224,068	354,262
VT-11	105,477,309	28,253,208	361,512
VT-12	105,492,944	28,252,272	358,759
VT-13	105,481,767	28,218,210	347,191
VT-14	105,492,692	28,200,730	338,014
VT-15	105,490,820	28,179,546	324,476
VT-16	105,507,517	28,175,034	311,456
VT-17	105,497,563	28,155,839	298,837
VT-18	105,498,726	28,139,542	284,768
VT-19	105,476,233	28,118,785	275,365
VT-20	105,444,539	28,115,202	250,740
VT-21	105,444,358	28,089,671	229,685
VT-22	105,448,705	28,071,377	213,361
VT-23	105,438,988	28,037,772	183,128



IP座標一覧表

点名	X座標	Y座標
BP(No.0)	105,420,730	28,040,993
IP	105,403,663	28,048,528
EP(No.3+15.5)	105,361,417	28,087,026

中間点座標一覧表

点名	X座標	Y座標
BP(No.0)	105,420,730	28,040,993
BC.1(No.0+0.721)	105,420,071	28,041,284
No.0+10.0	105,411,750	28,045,385
No.1	105,403,205	28,050,572
No.1+10.0	105,395,165	28,056,514
EC.1(No.1+16.279)	105,390,406	28,060,609
No.2	105,387,656	28,063,115
No.2+10.0	105,380,265	28,069,851
No.3	105,372,873	28,076,586
No.3+10.0	105,365,482	28,083,322
EP(No.3+15.5)	105,361,417	28,087,026

用地幅杭座標一覧表

点名	X座標	Y座標
H1	105,426,220	28,041,315
H2	105,428,638	28,055,804
H3	105,421,577	28,058,469
H4	105,408,085	28,076,092
H5	105,403,396	28,070,221
H6	105,400,537	28,074,260
H7	105,395,755	28,068,472
H8	105,390,085	28,073,422
H9	105,383,494	28,079,330
H10	105,376,831	28,085,347
H11	105,370,304	28,091,423
H12	105,370,209	28,092,221
H13	105,368,241	28,094,015

IP要素表

IPNo	IP I
IA	18-31-16
R	110,000
TL	17,935
CL	35,558
SL	1,453

実施設計図面

工事名	R2三土 山城東祖谷山線 三・池田松尾 落石対策工事		
路線名等	(主)山城東祖谷山線		
工事箇所	三好市池田町松尾		
図面名	平面図		
縮尺	1:500	図面番号	1 / 6
会社名			
事業者名	徳島県 西部総合県民局 県土整備部<三好>		

横断図 (その1)

S=1:100

N01+10
GH=184.748
FH=



DL=175.000

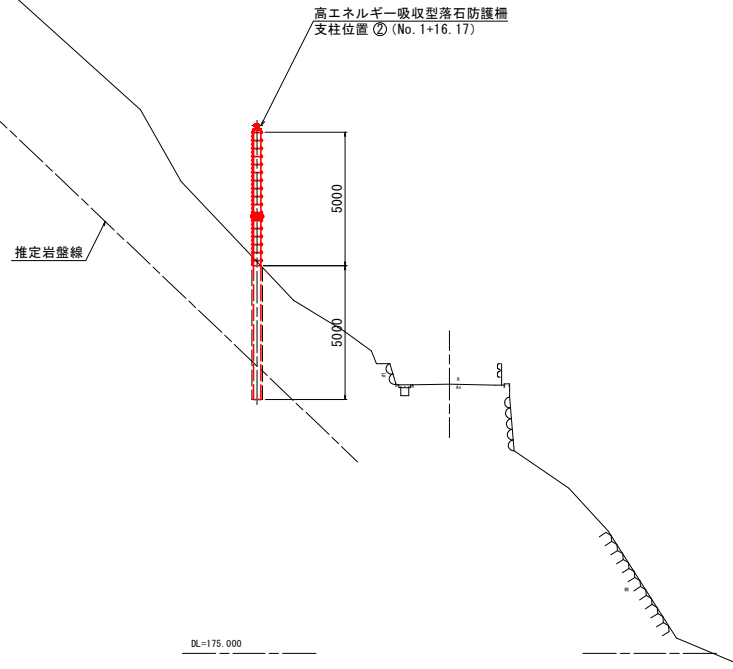
実施設計図面

工事名	R2三土 山城栗祖谷山線 三・池田松尾 落石対策工事		
路線名等	(主)山城栗祖谷山線		
工事箇所	三好市池田町松尾		
図面名	横断図 (その1)		
縮尺	1:100	図面番号	2 / 6
会社名			
事業者名	徳島県 西部総合県民局 県土整備部(三好)		

横断図 (その2)

S=1:100

N02
GH=185.084
FH=

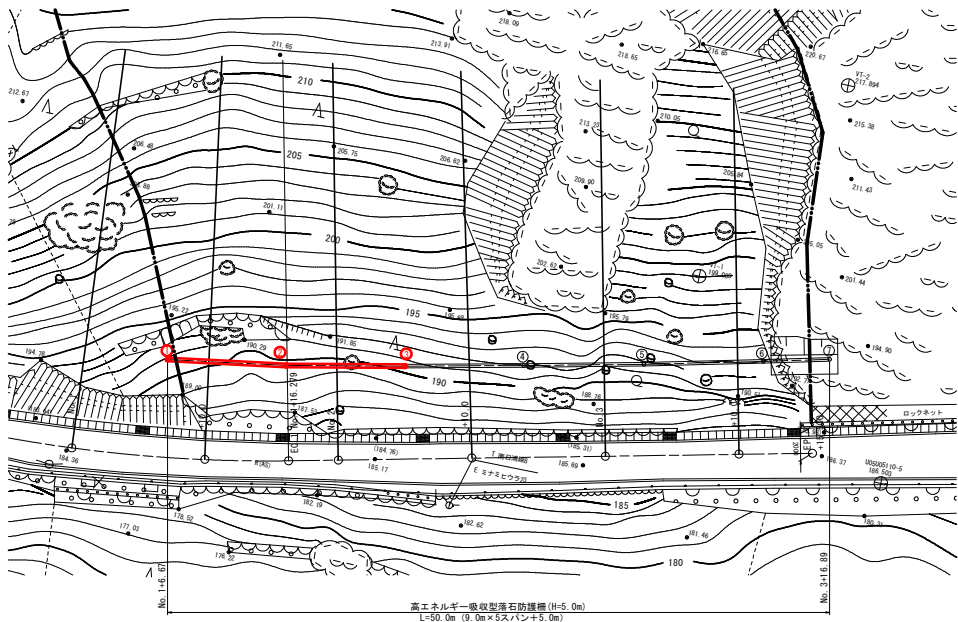


実施設計図面

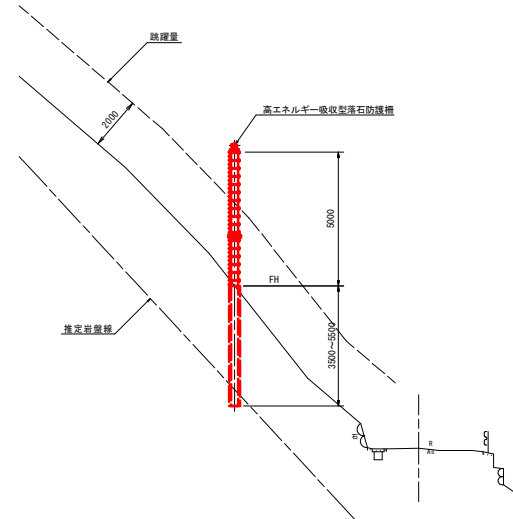
工事名	R2三土 山城栗祖谷山線 三・池田松尾 落石対策工事		
路線名等	(主)山城栗祖谷山線		
工事箇所	三好市池田町松尾		
図面名	横断図 (その2)		
縮尺	1:100	図面番号	3 / 6
会社名			
事業者名	徳島県 西部総合県民局 県土整備部(三好)		

高エネルギー吸収型落石防護柵展開図

平面図
S=1:200



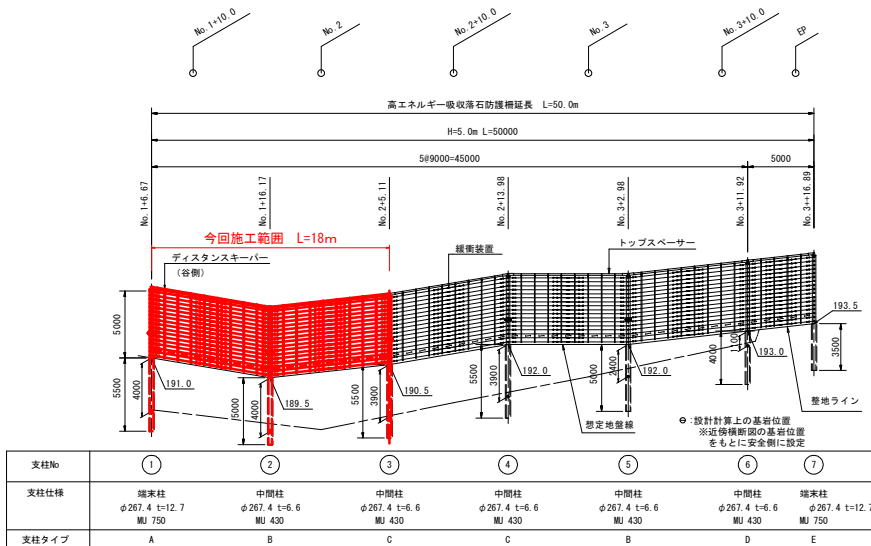
断面図
S=1:100



高エネルギー吸収型落石防護柵支柱座標一覧表

支柱No	X座標	Y座標
①	105,402.305	28,060.383
②	105,395.381	28,065.922
③	105,388.650	28,071.801
④	105,382.045	28,077.720
⑤	105,375.366	28,083.750
⑥	105,368.824	28,089.841
⑦	105,365.202	28,093.243

展開図
S=1:200



DL=180.0

DL=180.0

実施設計図面

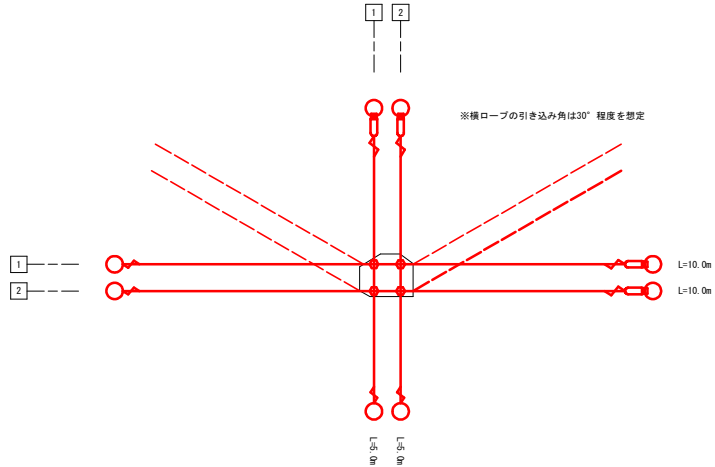
工事名	R2三土 山城東祖谷山線 三・池田尾 落石対策工事		
路線名等	(主)山城東祖谷山線		
工事箇所	三好市池田町松尾		
図面名	高エネルギー吸収型落石防護柵展開図		
縮尺	図示	図面番号	4 / 6
会社名			
事業者名	徳島県 西部総合県民局 県土整備部(三好)		

- ※1 支柱間隔は斜長距離
- ※2 図中の測点位置及び標高は、計画時の目安
- ※3 展開図は谷側から山側を見ての表示

ワイヤロープ掛工構造一般図

展開図
S=1:50

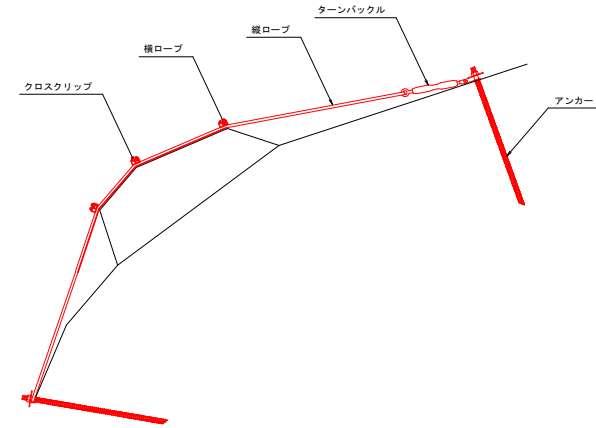
No. 14 展開図



部材数量表

記号	品名	規格	数量	単位
—	縦ロープ	3×7 6/0 12φ	9.3	28.6 m
—	横ロープ		19.3	
○	クロスクリップ	12φ用(小)	4	個
∩	巻付グリッ	12φ用	8	本
○	ターンバックル	22φ	4	本
□	ターンバックル継手		4	本
○	土中用アンカー	ESアンカー 31.8φ×1500	8	本

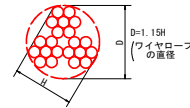
標準断面図



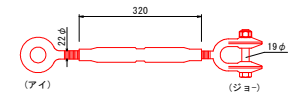
部品図

ワイヤロープ

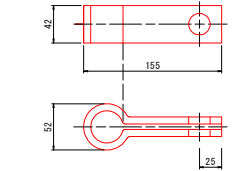
構成	ロープ径 (mm)	切断容量 (%)	切断容量 (kN)	垂釣付重量 普通メッキ (g/m ²)
3×7 6/0	12	+7 -0	78.8以上	165以上



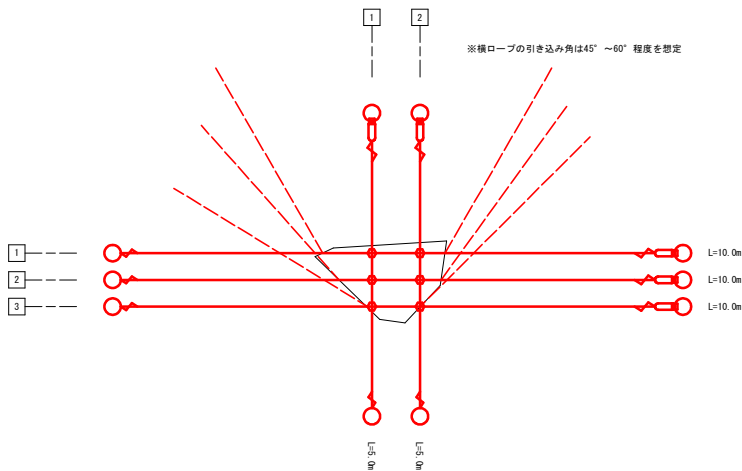
ターンバックル
S=1:7



ターンバックル継手
S=1:3



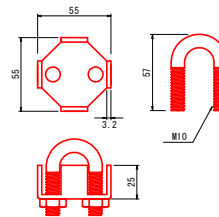
No. 79 展開図



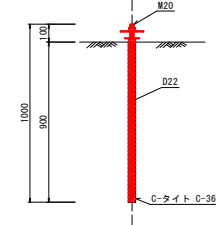
部材数量表

記号	品名	規格	数量	単位
—	縦ロープ	3×7 6/0 12φ	9.3	38.2 m
—	横ロープ		28.9	
○	クロスクリップ	12φ用(小)	6	個
∩	巻付グリッ	12φ用	10	本
○	ターンバックル	22φ	5	本
□	ターンバックル継手		5	本
○	岩部用アンカー	セメントアンカー D22 (M20)×1000	10	本

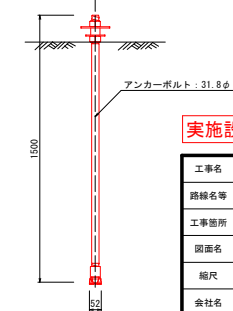
クロスクリップ(小)
S=1:2



岩部用アンカー
セメントアンカー S=1:15



土中用アンカー
ESアンカー S=1:15

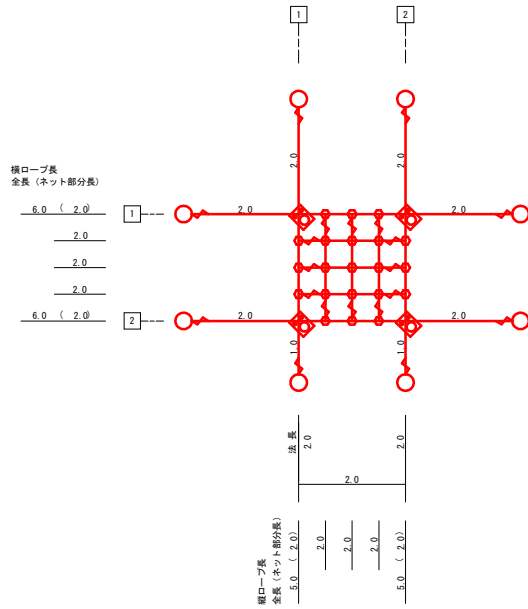


実施設計図面

工事名	R2三土 山城東祖谷山線 三・池田松尾 落石対策工事
路線名等	(主)山城東祖谷山線
工事箇所	三好市池田町松尾
図面名	ワイヤロープ掛工構造一般図
縮尺	図示 図面番号 5 / 6
会社名	
事業者名	徳島県 西部総合県民局 県土整備部(三好)

ワイヤロープ伏工構造一般図

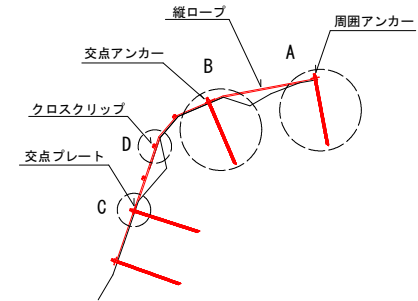
展開図
S=1:50



部材数量表

記号	品名	規格	数量	単位
	架設面積		4.0	m ²
—	縦ロープ	3×7 G/0 12φ	9.3	m
—	横ロープ		11.3	m
—	縦補助ロープ		4.9	m
—	横補助ロープ		4.9	m
○	クロスクリップ	14. 12φ用(小)	21	個
∩	巻付グリップ	12φ用	20	本
◇	交点プレート	9t×120×110	4	本
○	周囲アンカー(岩部用)	セメントアンカー D22 (M20)×1000	8	本
○	交点アンカー(岩部用)	セメントアンカー D22 (M20)×1000	4	本

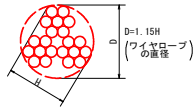
標準断面図



部品図

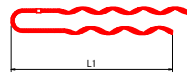
ワイヤロープ

構成	ロープ径 (mm)	切断荷重 (kN)	巻掛付着量 普通メッキ (g/m)
3×7 G/0	12	+7 -0 78.8以上	165以上

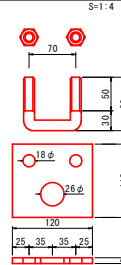


巻付グリップ

種類	適用ワイヤロープ径	グリップ寸法 L1 (mm)	掌握力 (kN)
12φ用	3×7 G/0 12φ	900	78.8以上

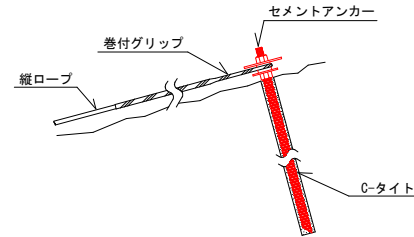


交点プレート(岩部用)



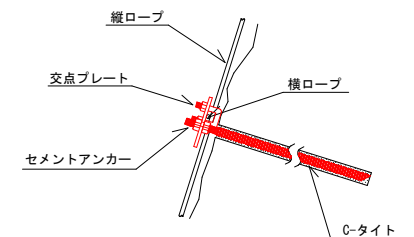
A部詳細図

周囲アンカー(岩部用)

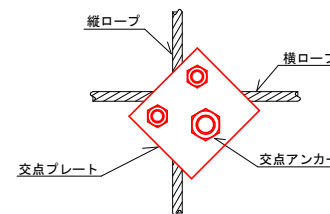


B部詳細図

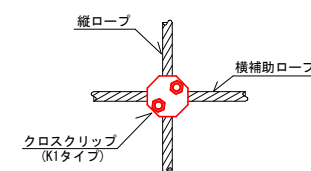
交点アンカー(岩部用)



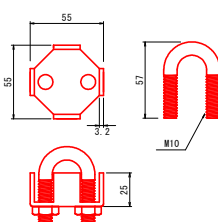
C部詳細図



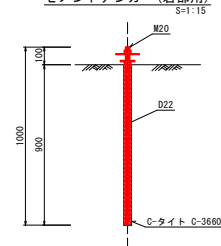
D部詳細図



クロスクリップ(小)



セメントアンカー(岩部用)



実施設計図面

工事名	R2三土 山城東祖谷山線 三・池田松尾 落石対策工事
路線名等	(主)山城東祖谷山線
工事箇所	三好市池田町松尾
図面名	ワイヤロープ伏工構造一般図
縮尺	図示 図面番号 6 / 6
会社名	
事業者名	徳島県 西部総合県民局 県土整備部<三好>